



ASSOCIAZIONE
ITALIANA
PSICOGERIATRIA

XIV CONGRESSO REGIONALE AIP

DAL MCI AL DISTURBO NEURO COGNITIVO MAGGIORE: un'evoluzione ineluttabile?

15 FEBBRAIO 2025

Sala Conferenze Ordine Dei Medici Chirurghi
e degli Odontoiatri di Cosenza

Via Suor Elena Aiello 23

RESPONSABILI SCIENTIFICI

Luigi Muraca
Giuseppa Zannino

SEGRETERIA SCIENTIFICA

Consiglio Direttivo AIP Calabria:
Pasquale De Fazio
Giuseppe Battaglia
Valentina Laganà
Vittoria Vardè



Con il patrocinio di:



AZIENDA SANITARIA PROVINCIALE
COSENZA



Ordine dei Medici Chirurghi ed Odontoiatri
della provincia di Cosenza



Ordine dei Farmacisti
della provincia di Cosenza

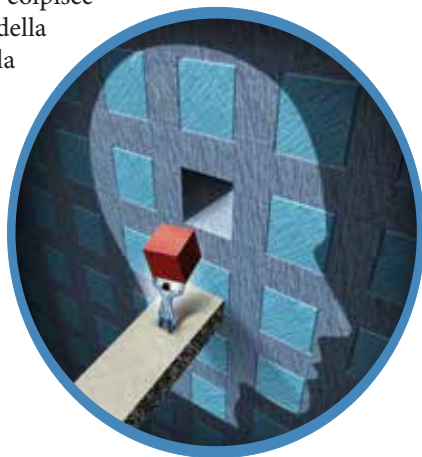


RAZIONALE

La demenza è una sindrome cronica progressiva che colpisce le capacità cognitive, comportamentali e funzionali della persona ed è considerata dall'OMS una priorità per la salute pubblica a causa dell'alto grado di disabilità che comporta.

Questa patologia, inoltre, come riportato dall' Observatory Global Health dell'OMS, è fra le prime dieci cause di morte, al settimo posto nel mondo e al terzo posto in Europa.

In considerazione di questi dati allarmanti, nell'ambito di una strategia europea per la lotta alla demenza, ciascuna Nazione si sta attivando per la realizzazione di piani che codifichino un percorso prestabilito per la diagnosi e terapia delle demenze tenendo conto del fatto che, secondo quanto auspicato dalla Dichiarazione di Glasgow del 2014, ciascuna persona affetta da demenza ha diritto a una diagnosi tempestiva, ad accedere ad un supporto post-diagnostico di qualità, a cure centrate sulla persona per tutta la durata della malattia, ad un equo accesso alle terapie e agli interventi terapeutici, ad essere rispettata come individuo nella propria comunità.



Obiettivo di questo congresso è rimarcare la possibilità di prevenire la demenza andando a contrastare quelli che ormai vengono chiaramente definiti fattori di rischio, prevalentemente di natura cardiovascolare e codificati dal report della Lancet Commission on Dementia Prevention, Intervention, and Care del 2020, e di arrivare il più rapidamente possibile ad una diagnosi tempestiva di demenza, eventualmente effettuando una diagnostica differenziale con patologie che possano mimare un deterioramento cognitivo ma che in realtà sono potenzialmente reversibili.

Verrà posta attenzione, inoltre, ai disturbi psico-comportamentali della demenza che tanto distress inducono nei caregiver e sono spesso responsabili dell'istituzionalizzazione dei pazienti con demenza, ai trattamenti non farmacologici così come alla gestione medico-legale nelle fasi più avanzate di malattia, nell'ottica di una valutazione complessiva e completa dell'universo demenza.

PROGRAMMA

08:30 Registrazione partecipanti

09:00 **Saluti**

Antonio Graziano

Direttore Generale ASP Cosenza

Agata Mollica

Presidente Ordine dei Medici Chirurghi ed Odontoiatri della Provincia di Cosenza

Maurizio Berardelli

Past Presidente regionale SIGG

Roberto Ricchio

Presidente regionale SIGOT

Vincenzo Nociti

Presidente regionale AGE

Rosanna Colao

Presidente regionale SINDEM

Fausto Sposato

Presidente Ordine delle Professioni Infermieristiche di Cosenza

Saluti del Presidente Associazione Italiana di Psicogeriatra

Diego De Leo

09:30 **Presentazione del corso**

Luigi Muraca, Giuseppa Zannino

I sessione

Fattori di rischio e demenza

Moderano: *Desiree Addesi, Maurizio Berardelli, Silvana De Bonis, Rossella Liguori*

09:45 **Ipertensione e demenza: il ruolo degli antipertensivi**

Andrea Corsonello

10:00 **Sindrome metabolica e demenza: il ruolo degli SGLT2i e dei GLP1a**

Giuseppa Zannino

10:15 **FA e demenza: il ruolo dei NAO**

Giuseppe Battaglia

10:30 **Dislipidemia e demenza: il ruolo dei farmaci ipolipemizzanti**

Vincenzina Golluscio

10:45 discussione

Introduce *Luigi Muraca*

11:15 **Determinanti sociali e salute dell'encefalo**
Marco Trabucchi

Introduce *Lenino Peluso*

11:45 **La riorganizzazione dei CDCD della provincia di Cosenza
e il PDTA sulle demenze**
Roberto Bruno Bossio

II sessione

Diagnosi precoce del disturbo neuro cognitivo minimo

Moderano: *Gaetano Cucinotta, Roberto Lacava, Federica Sirianni*

12:00 **Markers neuropsicologici**
Valentina Laganà

12:15 **Markers neurofisiologici**
Matteo De Bartolo

12:30 **Markers liquorali e plasmatici**
Rosanna Colao

12:45 **discussione**

13:15 **pausa pranzo**

Introduce *Filippo Fimognari*

14:00 **Differenze di genere e demenza**
Amalia Cecilia Bruni

III sessione

Aspetti psichiatrici della demenza

Moderano: *Domenico Madonna, Vincenzo Nociti, Maria Isabella Petrone*

14:30 **Il delirium: sintomo di esordio o conseguenza della demenza?**
Giorgio Basile

- 14:45 **Depressione ed apatia nei soggetti con demenza**
Pasquale De Fazio
- 15:00 **La gestione dei BPSD: dall'agitazione ai disturbi della nutrizione**
Pietro Gareri
- 15:15 discussione

IV sessione

Non solo farmaci

Moderano: *Francesco Bruno, Pasqualina Insardà, Alba Malara, Roberto Ricchio*

- 15:45 **La telemedicina come strumento di presa in carico**
Raffaele Di Lorenzo
- 16:00 **Psicoterapia e sostegno psicologico**
Vittoria Vardè
- 16:15 **La terapia non farmacologica nei Centri Diurni**
Antonella Raso
- 16:30 **Le disposizioni anticipate di trattamento e l'amministratore di sostegno**
Francesco Scapati
- 16:45 discussione

Tavola rotonda

- 17:15 **I programmi di contrasto ai fattori di rischio nella pratica clinica**
Intervengono: *Maria Pompea Bernardi, Angelo Broccolo, Amalia Cecilia Bruni, Luigi Muraca, Martino Maria Rizzo, Pasqualina Straface*

- 18:00 **Conclusioni**
Luigi Muraca, Giuseppa Zannino

- 18:10 Verifica dell'apprendimento e chiusura del corso

Faculty

Desiree Addesi

Dirigente Medico SOC Medicina Generale AOU Renato Dulbecco Catanzaro

Giorgio Basile

Direttore Scuola di Specializzazione in Geriatria Università degli studi Messina

Giuseppe Battaglia

Specialista in Geriatria Soriano Calabro ASP Vibo Valentia

Maurizio Berardelli

Geriatra Specialista ambulatoriale e Unità di Valutazione Multidisciplinare (UVM) ASP Cosenza

Maria Pompea Bernardi

Direttore sanitario Spoke Corigliano-Rossano ASP Cosenza

Angelo Broccolo

Medico di Medicina Generale Corigliano Rossano ASP Cosenza

Amalia Cecilia Bruni

Già Direttore Centro Regionale di Neurogenetica

Francesco Bruno

Ricercatore, Universitas Mercatorum, Roma

Roberto Bruno Bossio

Responsabile Neurologia Centro Sclerosi Multipla ASP Cosenza

Rosanna Colao

Dirigente Medico Neurologo Centro Regionale di Neurogenetica ASP Catanzaro

Andrea Corsonello

Università degli Studi della Calabria, Dipartimento di Farmacia e Scienze della Nutrizione e della Salute
UOC Geriatria IRCCS-INRCA POR Cosenza

Gaetano Cucinotta

Responsabile RSA Lungodegenza Ospedale Cariati ASP Cosenza

Matteo De Bartolo

Dirigente Medico Neurofisiopatologia Ospedale Santa Maria Annunziata Bagno a Ripoli Firenze

Silvana De Bonis

Direttore UOC Cardiologia Ospedale Spoke Corigliano-Rossano ASP Cosenza

Pasquale De Fazio

Direttore Scuola Specializzazione e UOC Psichiatria Università Magna Graecia Catanzaro

Raffaele Di Lorenzo

Già Dirigente Medico Centro Regionale di Neurogenetica ASP Catanzaro

Filippo Fimognari

Direttore UOC Geriatria AO Cosenza

Pietro Gareri

Geriatra Responsabile Clinico CDCD Catanzaro Lido - ASP Catanzaro

Vincenzina Golluscio

Dirigente Medico UOC Medicina Interna Spoke Corigliano-Rossano ASP Cosenza

Pasqualina Insardà

Responsabile CDCD Cinquefrondi ASP Reggio Calabria

Roberto Lacava

Responsabile Clinico centro disturbi cognitivi e Demenze PST UMBERTO I ASP Catanzaro

Valentina Laganà

Psicologa Psicoterapeuta Contrattista c/o Centro Regionale di Neurogenetica di Lamezia Terme (ASP CZ)
Professoressa a Contratto Università Magna Graecia di Catanzaro

Rossella Liguori

Dirigente Medico UOC Medicina Interna PO di Corigliano Calabro ASP Cosenza

Domenico Madonna

Dirigente Medico Psichiatra ASP Reggio Calabria

Alba Malara

Presidente Fondazione ANASTE Humanitas Direttore Sanitario Strutture Residenziali, Lamezia Terme (CZ)

Luigi Muraca

Direttore UOC Medicina Interna Ospedale Spoke Corigliano-Rossano ASP Cosenza

Vincenzo Nociti

Direttore UOC Geriatria GOM Bianchi Melacrino Morelli Reggio Calabria

Lenino Peluso

Geriatra Specialista ambulatoriale ASP Cosenza

Maria Isabella Petrone

ASP Cosenza

Gianfranco Puccio

Dirigente Medico Centro Regionale di Neurogenetica ASP Catanzaro

Antonella Raso

Arteterapeuta, Responsabile Centro Diurno Casa Alzal Associazione per la Ricerca Neurogenetica aps-ets

Roberto Ricchio

Dirigente Medico UO Geriatria AO Cosenza

Martino Maria Rizzo

Direttore Sanitario ASP Cosenza

Francesco Scapati

Presidente sezione regionale Puglia e Basilicata AIP

Federica Sirianni

Medico di Medicina Generale Lamezia Terme ASP Catanzaro

Pasqualina Straface

Presidente Commissione Sanità Regione Calabria

Marco Trabucchi

Professore emerito Scuola di Medicina di Roma Tor Vergata. Dir. scientifico del Gruppo di Ricerca Geriatrica di Brescia

Vittoria Vardè

Docente IPUE Istituto di Psicologia Umanistica Esistenziale

Giuseppa Zannino

Presidente AIP Regione Calabria. Responsabile CDCD Geriatrico Spoke Corigliano-Rossano ASP Cosenza

INFORMAZIONI GENERALI

8 crediti ECM



Il corso, cod. ECM 436225, è accreditato per **Medici Chirurghi** (tutte le specializzazioni), **Dietisti, Farmacisti, Infermieri, Psicologi, Tecnico di Neurofisiopatologia, Tecnici sanitari laboratorio biomedico, Tecnici sanitari di radiologia medica**, per un numero massimo di 100 partecipanti.

L'iscrizione è gratuita e da diritto all'accesso ai lavori scientifici, kit congressuale, pausa pranzo e attestato ECM*.

E' necessario effettuare la pre-iscrizione sul sito www.jbprof.com

Si precisa che la pre-iscrizione al corso dovrà essere validata con la firma di presenza, presso la segreteria organizzativa J&B disponibile in sede congressuale, a partire dalle ore 08:30 e fino alle ore 09:45 di sabato 15/12/2025. Superato tale orario massimo di tolleranza, verrà annullata la pre-iscrizione e saranno inserite le richieste in lista d'attesa. L'accesso al corso sarà stabilito secondo l'ordine cronologico di registrazione in segreteria e avranno diritto all'acquisizione dei crediti ECM i primi 100 iscritti.

*Il rilascio dei crediti ECM è subordinato all'attenta verifica della partecipazione (90% delle ore formative) e del questionario finale dell'apprendimento (superato con almeno il 75% di risposte corrette).

REALIZZATO GRAZIE AL CONTRIBUTO INCONDIZIONATO DI





Provider J&B ID 72
www.jbprof.com
0984 837852
segreteria@jbprof.com